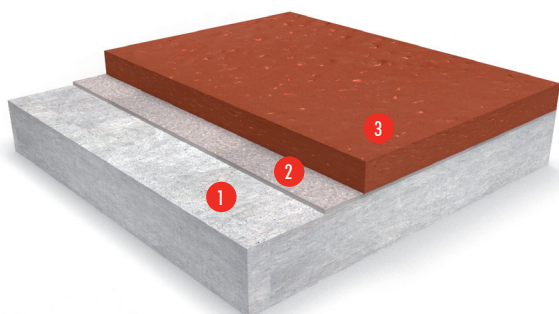


## Flowfresh RT Quick (6-9 mm)

Een troffelbare, antimicrobieel behandelde polyurethaan-cement dekvloer.



- 1 Voorbereide ondergrond
- 2 Scratchcoat Quick
- 3 Flowfresh RT Quick



### Polygiene®:

Bevat een zilver ion antimicrobieel additief waarvan bewezen is dat het de groei verhindert van de meeste soorten schadelijke bacteriën.



### Chemische weerstand:

Beschermt tegen voedselgerelateerde bijproducten, vetten, hete oliën, bloed, suiker en zuren.



### Antislip:

Met gestructureerd profiel om het risico op uitglijden in natte of vochtige ruimtes te minimaliseren.



### Temperatuurbestendig:

Hittebestendig tot +120°C en bestand tegen stoomreiniging.

BRANDKLASSE	
EN 13501-1	B <sub>fl</sub> -s1
SLIJTWEERSTAND	
EN 13892-4	AR0.5 ( $\leq 50 \mu\text{m}$ )
HECHTSTERKTE	
EN 13892-8	B2.0 ( $\geq 2.0 \text{ MPa}$ )
STOOTVASTHEID	
EN ISO 6272	IR20 (20 Nm)
TEMPERATUURBESTENDIGHEID	
Bestand tegen kortstondige blootstelling aan vloeistoffen tot +120°C of aanhoudende temperaturen van -40°C tot +105°C (bij 9 mm laagdikte). Opmerking: Uitgaande van een betonnen ondergrond van goede kwaliteit. Bij 6 mm is het product bestand tegen vloeistoffen en morsen tot +70°C.	
THERMISCHE UITZETTINGSCOËFFICIËNT	
ASTM C531	$3.74 \times 10^{-5} \text{ mm/mm}^\circ\text{C}$
WATERDOORLAATBAARHEID	
Karsten Test	Nihil (ondoorlaatbaar)
DAMPDOORLAATBAARHEID	
ASTM E96:90	3g/m <sup>2</sup> /24 uur (bij 9mm dikte)
SLIPWEERSTAND*	
EN 13036-4 (typische waarden voor rubberen zool 4-S)	Droog > 80 Nat > 50 laag slippotentieel
DRUKSTERKTE	
EN 13892-2	>50 N/mm <sup>2</sup>
BUIGSTERKTE	
EN 13892-2	20 N/mm <sup>2</sup>
TREKSTERKTE	
BS 6319-7	10 N/mm <sup>2</sup>

UITHARDINGSTIJD**	+10°C	+20°C	+30°C
Lichte belasting	15 uur	10 uur	5 uur
Volledige belasting	30 uur	20 uur	12 uur
Volledige chemische belasting	7 dagen	6 dagen	5 dagen

De bovenstaande cijfers zijn typische eigenschappen die in laboratoriumtests bij +20°C en 50% relatieve vochtigheid zijn bereikt.

\* De gladheid van vloermaterialen kan aanzienlijk veranderen door het installatieproces, na korte gebruikperiodes, door verkeerd onderhoud, slijtage op langere termijn en/of oppervlaktevervuiling (nat of droog). Getextureerde systemen worden aanbevolen om te voldoen aan de vereisten inzake slipweerstand voor natte omstandigheden en/of oppervlaktevervuiling (nat of droog). Neem contact op met onze technische afdeling voor meer informatie en specificaties.

## Systeemspecificaties

<b>Systeem</b>	Flowfresh RT Quick
<b>Afwerking</b>	Mat
<b>Dikte</b>	6 - 9 mm

Vorbereidende werkzaamheden en aanbrengen volgens de instructies van de fabrikant.

## Producten in dit systeem

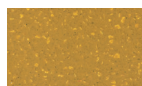
<b>Primer</b>	Scratchcoat Quick (Flowcrete SL of Flowfresh SL) @ 1.5 kg/m <sup>2</sup>
<b>Topping</b>	Flowfresh RT Quick (Dichtheid 2,1 kg/l) Voor algemene chemische weerstand: 12,6 kg/m <sup>2</sup> @ 6 mm Voor de beste temperatuurbestendigheid: 18,9 kg/m <sup>2</sup> @ 9 mm Flowfresh RT Quick is een zelfdichtende afwerking.

Gedetailleerde toepassingsinstructies zijn op verzoek verkrijgbaar.

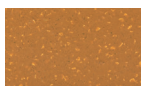
## Standaard kleuren



Crème



Okker



Mosterd



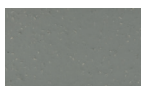
Rood



Donkergroen



Donkerblauw



Middengrijs



Donkergrijs

De toegepaste kleuren kunnen afwijken van de getoonde voorbeelden. Neem voor een volledige kleurenkaart en monsters contact op met uw plaatselijke CPG-kantoor.

## Ondergrondvereisten

Flowfresh producten zijn niet geschikt voor toepassing op polymeer gemodificeerde zelf-egaliserende dekvloer ondergronden. Beton- of dekvloersubstraten moeten minimaal een druksterkte hebben van 25 N/mm<sup>2</sup>, vrij van cementhuid, stof en andere verontreiniging zijn. De Schraaplaag Quick is ook geschikt voor ondergronden tot 97% RH volgens BS8203 (6,0% op Tramex schaal).

## Applicatie service

De installatie dient te worden uitgevoerd door een door CPG erkende applicateur met een gedocumenteerd kwaliteitsborgingsprogramma. Voor meer informatie over onze erkende applicateurs kunt u contact opnemen met onze klantenservice of inlichtingen inwinnen via onze website [www.flowcrete.eu](http://www.flowcrete.eu).

## Reiniging en onderhoud

Regelmatig reinigen met een één- of tweekoppige roterende schrobzuigmachine in combinatie met een mild alkalisch reinigingsmiddel.

## Belangrijk

Geen enkel harssysteem is volledig kleurvast en kleurverandering is daarom mogelijk (een vergelingseffect). Kleurverandering is afhankelijk van het aanwezige uv-licht en warmtebronnen waardoor de snelheid van de verandering niet kan worden voorspeld. Dit is eerder zichtbaar bij zeer lichte kleuren maar doet geen afbreuk aan de fysische of chemische weerstand van het product. Wij streven ernaar om kleuren te gebruiken die deze verandering tot een minimum beperken. Intensief gekleurde producten (bijvoorbeeld haarkleurmiddelen, medische ontsmettingsmiddelen etc.) en weekmakermigratie (bijvoorbeeld van rubberbanden) kunnen leiden tot een onomkeerbare verkleuring van het oppervlak. Gelieve contact op te nemen met onze technische adviseurs voor verder advies.

## Microbiële / Schimmelweerstand

Het Polygiene® antimicrobiële additief dat in het vloersysteem is verwerkt, zorgt voor bestrijding van de meeste bacteriën en schimmels die in contact komen met de vloer.

Antimicrobiële werkzame stof	Silver biocide
Getest	ISO 22196 / JIS Z2801

## Aandacht voor het milieu

Het afgewerkte systeem is beoordeeld als ongevaarlijk voor gezondheid en het milieu. De lange levensduur en het naadloze oppervlak verminderen de behoefte aan reparaties, onderhoud en reiniging. Milieu- en gezondheidsoverwegingen worden gecontroleerd tijdens de productie en het aanbrengen van de producten door CPG-personeel en volledig opgeleide en ervaren aannemers.

De producten van Tremco CPG Netherlands B.V. zijn gewaarborgd tegen materiaal- en fabricagefouten en worden verkocht onder de standaard verkoopvoorwaarden waarvan kopieën op verzoek kunnen worden verkregen. Alle voorgestelde praktijk en/of installatiespecificaties voor het samengestelde vloer- of wandsysteem (in tegenstelling tot individuele productprestatiespecificaties) die in deze mededeling (of een andere) van Tremco CPG Netherlands B.V. worden vermeld, vormen slechts potentiële opties en vormen noch vervangen professioneel advies in dergelijk opzicht.

Dit systeemblad is geschreven voor Tremco CPG Netherlands B.V. Raadpleeg altijd het technische team in uw regio voor specifieke details.

**Tremco CPG Netherlands B.V.**  
Vlietskade 1032, 4241 WC Arkel - Nederland

NL +31 (0)183 56 80 19 - BE +32 (0)36 64 63 84  
NL info-nl@cpg-europe.com - BE info-be@cpg-europe.com  
www.cpg-europe.com - www.flowcrete.eu

**www.flowcrete.eu**